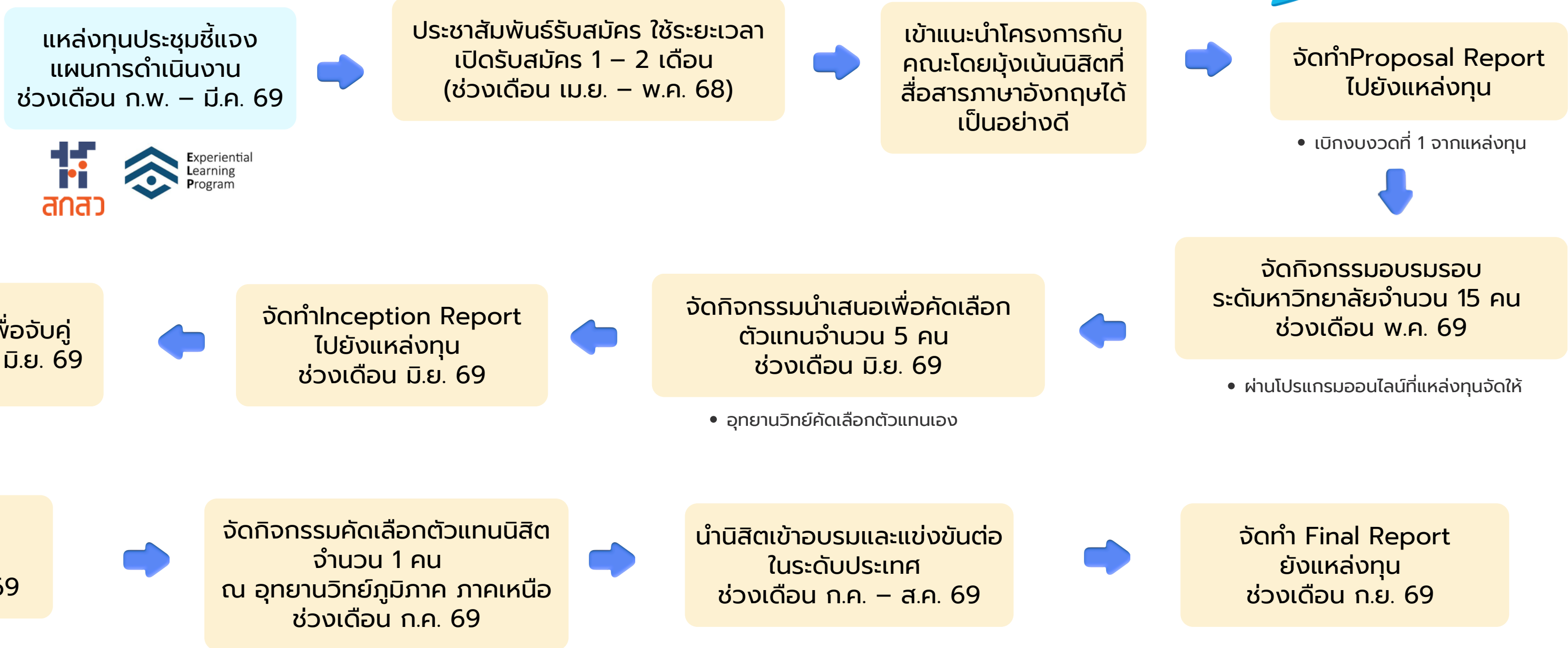
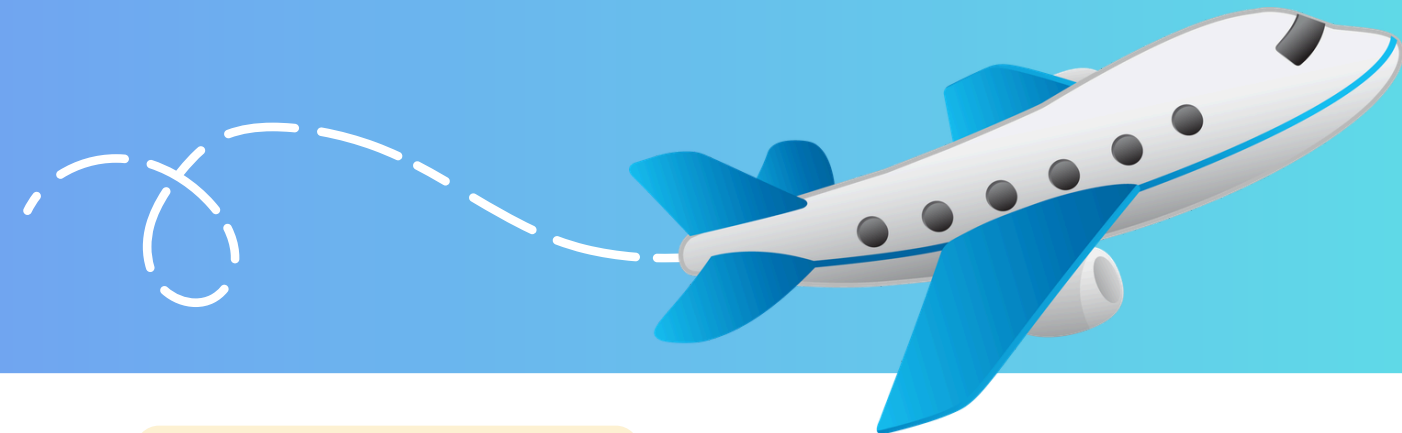


# แผนการดำเนินงาน โครงการ Experiential Learning Program 2026 (ELP)



**กรณีนิสิตผ่านการคัดเลือกจะต้องดำเนินการดังนี้**

- เข้าอบรมก่อนไปฝึกงานต่างประเทศ ช่วงเดือน ส.ค. – ก.ย. 69
- เดินทางไปศึกษาดูงานช่วง พ.ย. – ธ.ค. 69

**การเบิกจ่าย**

- ค่าเดินทางนิสิตในรอบภูมิภาค/ระดับประเทศ แหล่งทุนรับผิดชอบทั้งหมด
- อุทยานวิทยารับผิดชอบค่าเดินทางเจ้าหน้าที่/ค่าน้ำมันเชื้อเพลิง/ค่าเบี้ยเลี้ยง