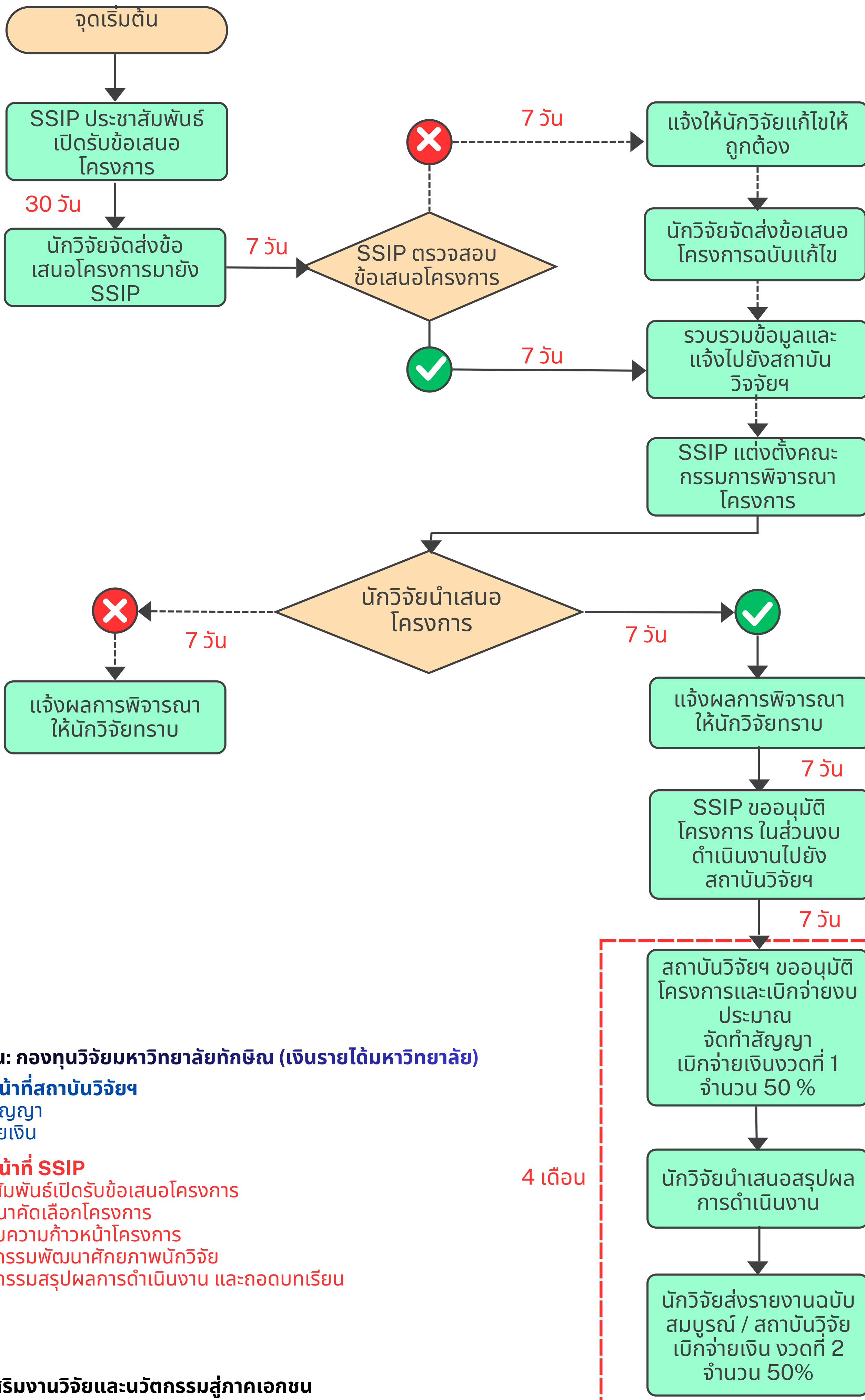


ขั้นตอนดำเนินการ

โครงการส่งเสริมให้บุคลากรวิจัยไปปฏิบัติงานเพื่อแก้ไขปัญหาและเพิ่มขีดความสามารถในการผลิตให้กับภาคอุตสาหกรรม (PRE-TSU MOVE FOR INDUSTRY)



แหล่งเงิน: กองทุนวิจัยมหาวิทยาลัยทักษิณ (เงินรายได้มหาวิทยาลัย)

บทบาทหน้าที่สถาบันวิจัยฯ

1. จัดทำสัญญา
2. เบิกจ่ายเงิน

บทบาทหน้าที่ SSIP

1. ประชาสัมพันธ์เปิดรับข้อเสนอโครงการ
2. พิจารณาคัดเลือกโครงการ
3. ติดตามความก้าวหน้าโครงการ
4. จัดกิจกรรมพัฒนาศักยภาพนักวิจัย
5. จัดกิจกรรมสรุปผลการดำเนินงาน และถอดบทเรียน

ฝ่ายส่งเสริมงานวิจัยและนวัตกรรมสู่ภาคเอกชน